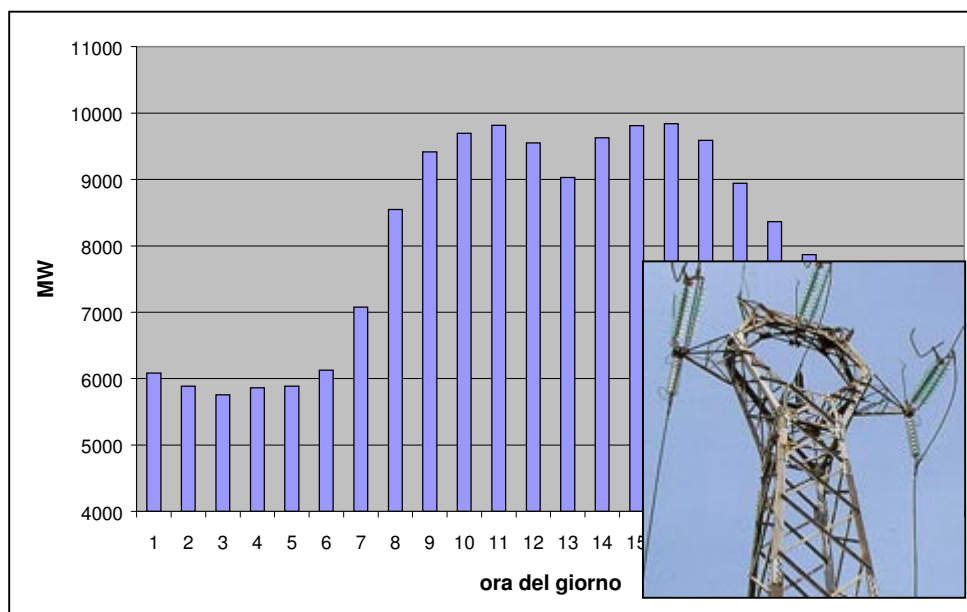


Servizi meteorologici per la previsione dei fabbisogni elettrici



E' noto che l'assorbimento di energia elettrica da parte di edifici civili o industriali può dipendere in vario modo dalle condizioni ambientali esterne, come la temperatura, il vento, l'umidità, copertura nuvolosa. In particolare il crescente uso degli apparati di condizionamento dell'aria aumenta sensibilmente la dipendenza del fabbisogno elettrico dai fattori meteorologici.

Con l'avvento del mercato libero dell'energia, una corretta previsione dei consumi elettrici è oggi sempre più utile e richiesta dalle aziende che consumano energia elettrica, ma anche da quelle che la producono.

CESI-Meteo fornisce una serie di servizi per aiutare l'utente a meglio programmare gli acquisti o la produzione di energia elettrica giorno per giorno. Questi sono:

Fornitura di previsioni orarie della temperatura, umidità, vento, copertura nuvolosa in varie località italiane.

Studio di correlazioni tra variabili meteo e carichi elettrici finalizzati a tarare modelli per la previsione dei fabbisogni elettrici.

I dati forniti da CESI-Meteo possono adattarsi a qualsiasi formato necessario al cliente per successive rielaborazioni.